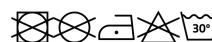
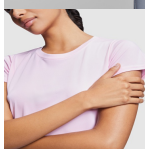
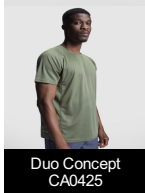


**MONTECARLO WOMAN CA0423**



**DESCRIPCIÓN**

Camiseta técnica de manga corta. Cuello redondo con cubrecosturas. Corte entallado.

**COMPOSICIÓN**

100% poliéster piqué, 150 g/m².

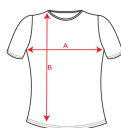
**OBSERVACIONES**

\*Tejido transpirable fácil lavado y secado. \*Etiqueta removible. \*Tejido técnico. \*Factor de protección ultravioleta según color. \*Dúo concept.

**TALLAS**

Adultos:: S · M · L · XL · 2XL / :

**ESQUEMA**



**CANTIDADES**

	Caja	Pack
<b>Adultos:</b>	50 ud.	5 ud.

**COLORES**



**TALLAS**

Adultos:	S	M	L	XL	2XL
ANCHO (A)	41.5cm	44.5cm	47.5cm	50.5cm	53.5cm
LARGO (B)	62cm	64cm	66cm	68cm	70cm

\*[Medidas desde el contorno 1cm por debajo de las mangas / Medidas desde el punto más alto del hombro hasta el final de la prenda]

**REPROCESOS DISPONIBLES**



Manipulado

